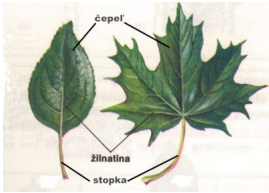
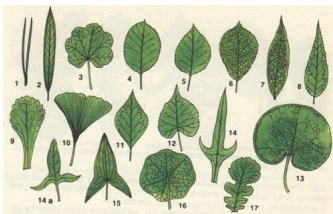


List sa skladá z listovej **stopky**, **čepel**, a **žilnatin** (cievne zväzky).



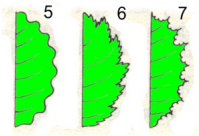
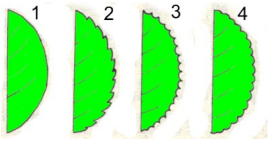
List s jednou čepelou označujeme ako **jednoduchý**. Ak má list viac čepelí je to list **zložený**.

Jednoduché listy môžu mať rôzny tvar čepel:



1 ihlicovitý, **2** čiarkovitý, **3** okrúhly, **4** elipsovit, **5** vajcovitý, **6** obrátene vajcovitý, **7** podlhovastý, **8** kopijovitý, **9** lopatkovitý, **10** trojuholníkovitý, **11** kosoštvorcový, **12** srdcovitý, **13** obličkovitý, **14, 15** šípovitý, **16** štítovitý, **17** lýrovitý

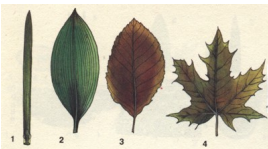
Okraj listovej čepele:



1 celistvookrajový, 2 pílkovitý, 3 zubkovitý, 4 vrúbkovaný, 5 vykrajovaný (laločnatý), 6 dvojito pílkovitý, 7 dvojito zubkovitý,

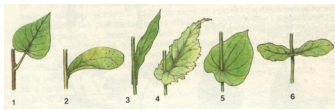
Cievne zväzky na povrchu listov sa javia ako žilnatina.

Žilnatina listov môže byť:



1 rovnožečná, 2 súbežná, 3 perovitá, 4 dlaňovitá

Podľa pripojenia listu ku stonke rozoznávame listy:



1 stopkatý, 2 sediaci, 3 zbiehavý, 4 objímavý, 5 prerastený, 6 zrastený

Listy môžu na stonke vyrastať:



1 striedavo, 2 protistojne, 3 v praslene, 4 v prízemnej ružici

Listy, ktoré majú viac čepelí sú **zložené**. Môžu byť **perovito zložené** alebo **dlaňovito zložené**.

Podľa počtu čepelí sú

párnopčetné

a

nepárnopčetné.

